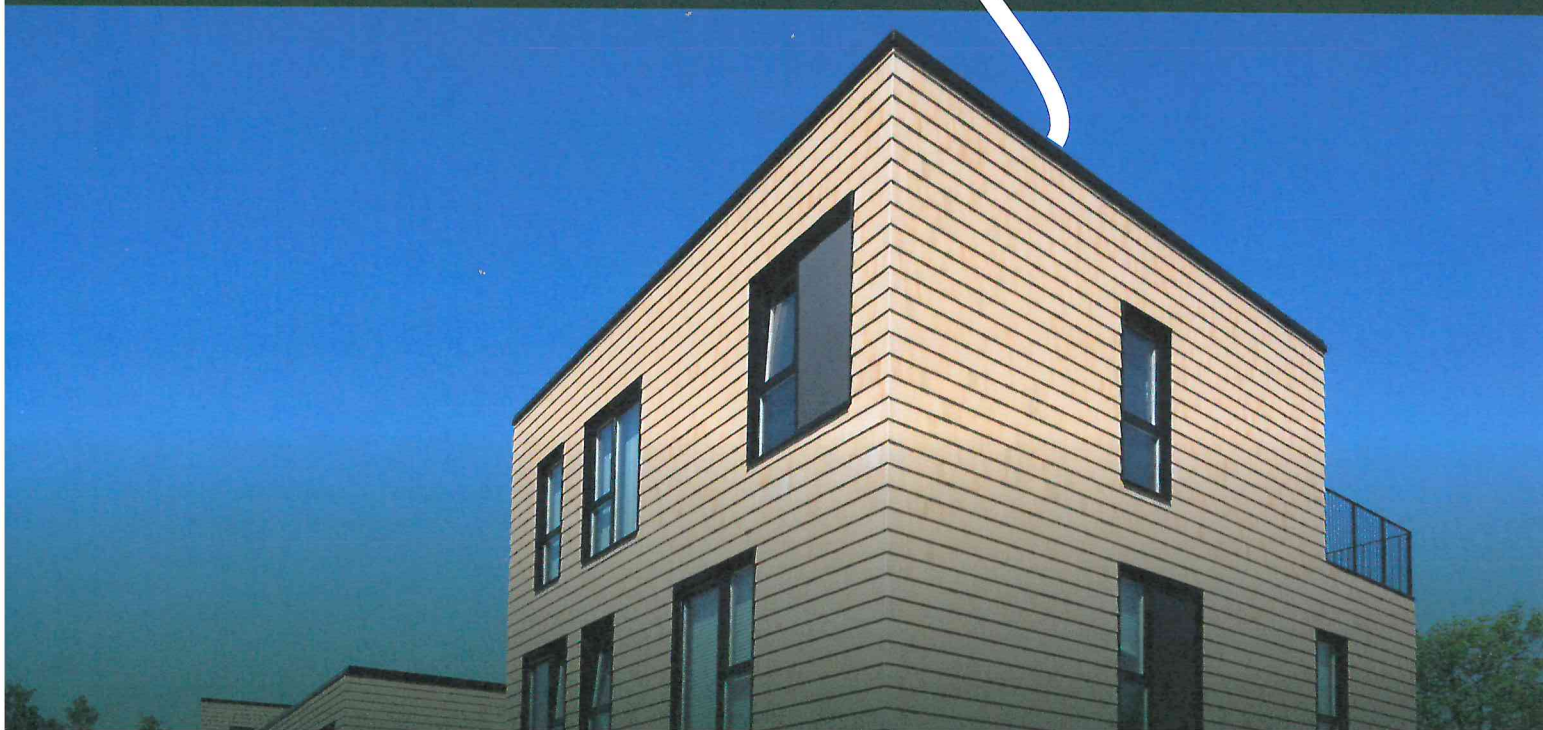




Sichere deine Zukunft
und gehe
hoch-hinaus.

—
**LERNE
FASSADENBAUER*IN**

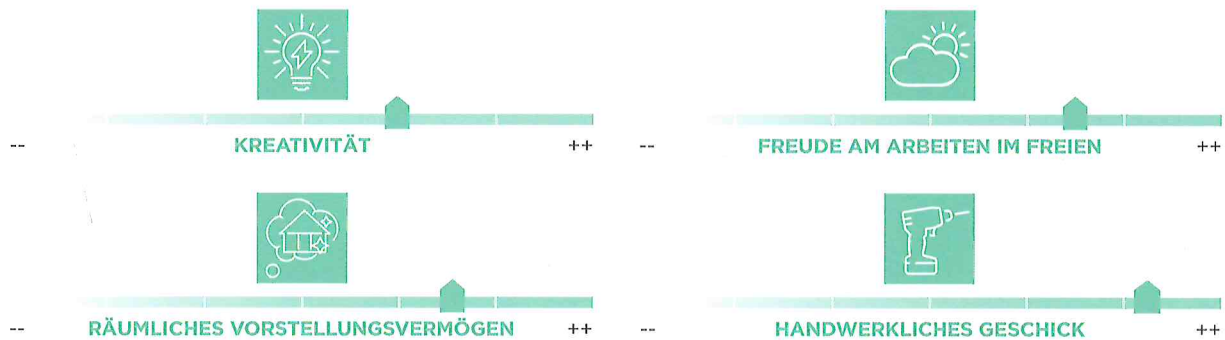
hoch-
hinaus.ch



LERNE FASSADENBAUER*IN

hoch-
hinaus.ch

Anforderungen



Fakten zur Ausbildung

Voraussetzung	Abgeschlossene Volksschule
Anforderungen	<ul style="list-style-type: none">· Kreativität, Ideenreichtum· Räumliches Vorstellungsvermögen· Freude am Arbeiten im Freien· Handwerkliches Geschick
Dauer	3 Jahre berufliche Grundbildung
Lehrlingslohn pro Monat*	Die aktuellen Lehrlingslöhne findest du auf unserer Webseite (QR-Code).
Bildung in beruflicher Praxis	In einem Lehrbetrieb der Gebäudehüllenbranche
Schulische Bildung	Blockkurse im Bildungszentrum Polybau
Überbetriebliche Kurse (ÜK)	Ergänzend zur Bildung in Betrieb und Berufsfachschule, Vermittlung grundlegender praktischer Fertigkeiten.
Berufsmaturität	Bei sehr guten schulischen Leistungen kann während oder nach der Lehre die Berufsmaturitätsschule besucht werden. Diese ermöglicht das Studium an einer Fachhochschule.

Abschluss	Fassadenbauer*in mit eidg. Fähigkeitszeugnis (EFZ)
Mindestlohn nach Lehrabschluss EFZ *	Die aktuellen Mindestlöhne findest du auf unserer Webseite (QR-Code).
Fassadenbau-praktiker*in EBA	Alternative Grundausbildung, zweijährige Lehre mit anerkanntem Abschluss, eidg. Berufsattest (EBA)
Zweitausbildung	Nach Abschluss der Lehre als Fassadenbauer*in EFZ besteht die Möglichkeit einer verkürzten Zusatzlehre in folgenden verwandten Berufen: 1-jährige Zusatzlehren <ul style="list-style-type: none">· Abdichter*in EFZ· Dachdecker*in EFZ· Gerüstbauer*in EFZ 2-jährige Zusatzlehre <ul style="list-style-type: none">· Storenmonteur*in EFZ
Weiterbildung	Die Gebäudehüllenbranche bietet eine Vielzahl von Weiterbildungen bis zum Polybau-Meister an. Zudem steht den Absolventen der Berufsmaturität der Zugang zu den Fachhochschulen offen.

* Gemäss GAV für das Gebäudehüllengewerbe

